

TECHNOLOGIE MIXTE ÉLECTRIQUE ET GAZ

LE BARBECUE À DOUBLE ALIMENTATION POUR UN OUTDOOR CONTEMPORAIN

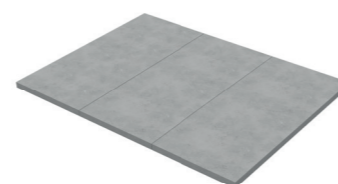
Conçu pour profiter pleinement des espaces extérieurs, le barbecue EG 650 redéfinit la façon de cuisiner en plein air en alliant la praticité de l'électricité aux performances du gaz. Chaque détail est pensé pour un confort maximal, y compris le nettoyage : rapide et pratique grâce au tiroir récupérateur de graisse avec accès frontal.



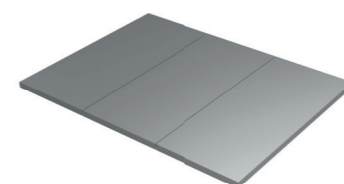
Trois zones, des combinaisons infinies

- **3 zones de cuisson indépendantes**, activables au gaz ou par résistance électrique
- **3 brûleurs à gaz** (méthane ou GPL) de 2 750 W
- **3 résistances électriques** de 1 000 W

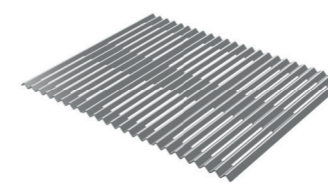
TROIS SURFACES POUR CUISINER COMME VOUS LE SOUHAITEZ



Plaques
en pierre de lave



Plaques
en acier inoxydable



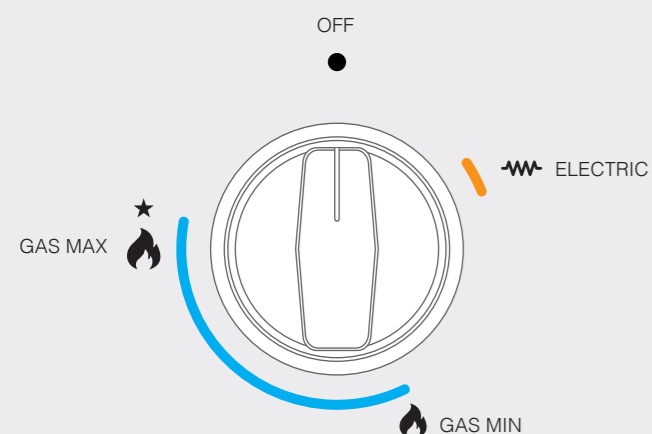
Grilles
en acier inoxydable



CHARIOT AVEC PLANS DE TRAVAIL

- Deux étagères latérales rabattables
- Compartiment de rangement pour bouteille de gaz
- Roues pivotantes robustes avec blockage

Gaz ou Électrique ? À vous de choisir



Sélecteur de puissance breveté

Tournez le sélecteur vers la droite pour activer la résistance électrique.

Tournez le sélecteur vers la gauche pour allumer le brûleur à gaz. L'allumage est rapide et silencieux grâce à l'allumeur à batterie.

Jolly-mec.it

JOLLY-MEC CAMINETTI SPA
VIA SAN GIUSEPPE, 2 - 24060 TELGATE (BG) ITALY
TEL. +39 035 8359211 - info@jolly-mec.it

02_2026 DERLIANT12



JOLLY MEC

OUTDOOR COLLECTION



BARBECUE



EG 650

Barbecue encastrable ou sur support

Barbecue combiné électrique et à gaz, doté de trois zones de cuisson indépendantes. Son design moderne et élégant s'intègre harmonieusement aux cuisines extérieures.

Dimensions LxPxH : 660 x 608 x 221 mm
Surface de cuisson : 495 x 372 mm
Poids : 56 kg



EG 650 M

Barbecue avec couvercle

Barbecue combiné électrique et à gaz, doté de trois zones de cuisson, équipé d'un couvercle, d'un thermomètre et d'une grille de réchauffage, idéale pour conserver les aliments au chaud pendant que vous continuez à cuisiner en dessous.

Dimensions fermé LxPxH : 660 x 608 x 418 mm
Dimensions ouvert LxPxH : 660 x 608 x 995 mm
Surface de cuisson : 495 x 372 mm
Grille de réchauffage : 514 x 124 mm
Poids : 76 kg



EG 650 P

Barbecue avec couvercle et rôtissoire

Barbecue combiné électrique et à gaz, doté de trois zones de cuisson, équipé d'une rôtissoire électrique. Couvercle avec thermomètre, vitre et éclairage intérieur.

Dimensions fermé LxPxH : 660 x 675 x 591 mm
Dimensions ouvert LxPxH : 660 x 675 x 952 mm
Surface de cuisson : 495 x 372 mm
Poids : 81 kg

